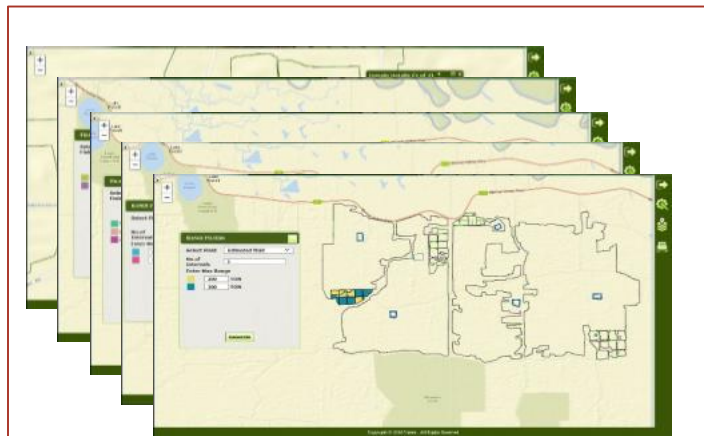
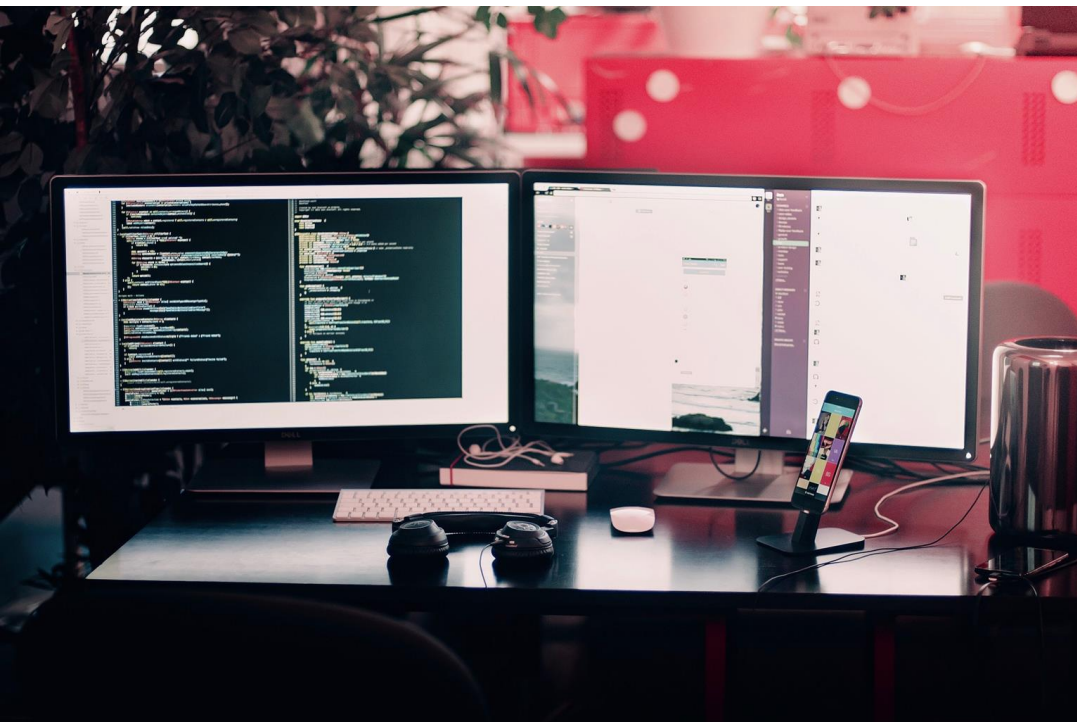




ЦИФРОВАЯ ТРАНСФОРМАЦИЯ НА ПРИМЕРЕ СЕЛЬСКОГО ХОЗЯЙСТВА В АЛТАЙСКОМ КРАЕ

Начальник управления
информатизации
Бобров А.А.

Интеграция в одном центре различных данных и экспертных знаний позволит значительно повысить эффективность сельскохозяйственной деятельности в регионе



- ГИС навигация по полям
- Аналитика по метеоусловиям и фитопатогенной ситуации
- Аналитика по типам культур и т.д.

Предложение по цифровой трансформации АПК



Цифровая платформа основывается на технологиях машинного обучения и BIG DATA



Начальный этап

- Электронная карта полей (кадастровые данные, данные агрохимических обследований и т.д.)
- Журнал севооборота
- Дневники погоды и информация с подключенных датчиков
- Отчеты об осмотрах, космические снимки низкого разрешения
- Планирование выполнения работ (калькуляторы), бюджетирование, учет запасов, план-факт по работам и затратам
- Торговая площадка (базовый функционал), интеграция с сервисами предоставления государственной поддержки

Заключительный этап

- Космические снимки среднего разрешения, прогнозирование урожайности
- Мониторинг техники, дифференциальные карты для «умной» техники
- Прогнозирование развития болезней, появления вредителей, рекомендации по превентивным мерам
- Прогнозирование рыночной ситуации, рекомендации по развитию бизнеса
- Доступ к информационным сервисам кредитно-финансовых организаций, страховых компаний
- Торговая площадка (страхование сделок, поддержка взаимодействия с иностранными партнерами)
- Другие модули и сервисы, сформированные согласно потребностям рынка

Решение. Информационные сервисы в составе цифровой платформы

Сервисы должны обеспечивать: сбор данных, аналитику, помощь в планировании, контроль исполнения работ, прогноз урожая, финансово-экономические расчеты и пр.

Геоинформация о полях,
кадастровая информация,
аналитика

Сервисы
прогноза
погоды

Информация с
датчиков на
полях и дронов

Взаимодействие с
поставщиками

Планирование работ,
севооборота,
агрехимии

Взаимодействие с
мобильными
устройствами

Контроль и оценка качества
исполнения полевых работ

Отслеживание и контроль
использования с/х техники
(маршруты, пробег, расход ГСМ)

Рекомендации,
советы,
помощь

СПРАВОЧНИКИ

Адреса, поля, семена, средства защиты растений, удобрения, техника, ГСМ и т.д.

Пример возможного сервиса мониторинга применения АГРОХИМИИ



Идентификация
заболевания



Выбор категории
защиты растений



Идентификация
сорняков



Выбор периода
применения



Информация по
побочным эффектам
агрохимии



Выбор схемы
применения



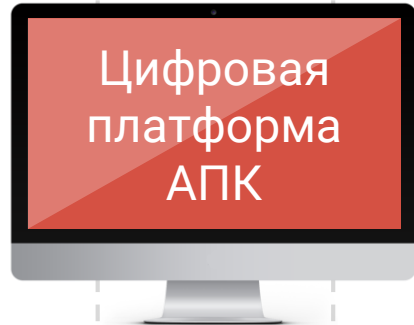
Проверка
подлинности



Потребители сервисов цифровой платформы АПК

- Собственники бизнеса (достоверная информация о состоянии дел).
- Фермеры (простое управление хозяйственной деятельностью).
- Агрономы (доступ ко всему перечню современных агротехнологий, увеличивающих качество и сбор урожая).

- Поставщики семенной продукции, удобрений, средств защиты растений, техники, запчастей и иных услуг, покупатели продукции (удобные, юридически значимые инструменты работы с сельхозтоваропроизводителями, выгодные условия).



- Профильные научно-исследовательские институты (инструменты доведения до сельхозтоваропроизводителей современных агротехнологий, оказания агрономической поддержки).

- Органы государственной и муниципальной власти (статистическая и иная отчетность, инструменты предоставления государственной поддержки).

- Кредитно-финансовые организации, страховые компании (управление рисками, лучшие условия для сельхозтоваропроизводителей).

- Юристы, бухгалтера, экономисты (удобные инструменты оказания услуг сельхозтоваропроизводителям, в части оптимизации бизнеса, взаимодействия с государственными органами, поставщиками и покупателями продукции).

Выгоды от использования единой цифровой платформы АПК Алтайского края

- Единый банк данных земельных ресурсов, автоматизация взаимодействия с пайщиками, государственными органами
- Контроль сверху всех используемых технологий в разрезе каждого конкретного поля и в целом по хозяйству
- Точный прогноз погоды, состояния почвы по каждому полю, прогнозирование развития болезней и вредителей
- Облеты полей, их космическая съемка для мониторинга вегетации по каждому полю, влагозапасов почвы, прогнозирования урожайности
- Автоматизированное планирование проведения агротехнических операций, подготовка карт-заданий внесения удобрений и средств защиты растений для «умной» техники
- Мониторинг транспорта, выполняющего агротехнические операции, мобильного персонала, выполняющего объезды
- Контроль себестоимости, планирование бюджета на сезон, прогнозирование доходности по каждому полю
- Простые, понятные, юридически значимые взаимоотношения с поставщиками товаров и услуг, покупателями продукции
- Оперативное оповещение о любых событиях, конфигурируемые отчеты



СПАСИБО ЗА ВНИМАНИЕ!